

---

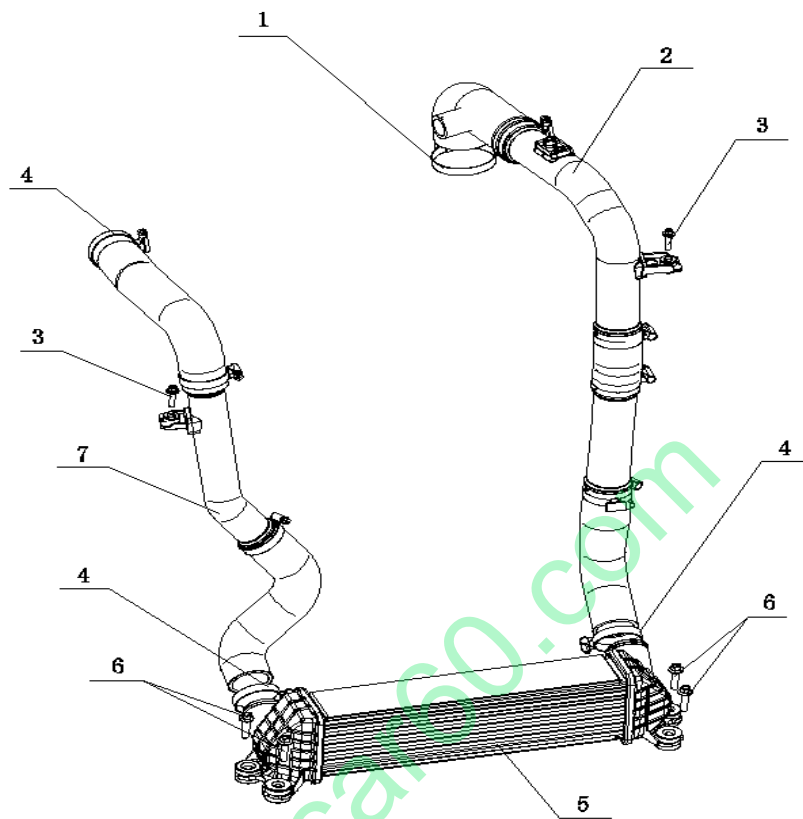
# 中冷系统（4A91T）

## 目 录

一、中冷系统总成图.....	1
二、拆卸.....	1
三、安装.....	2

[www.car60.com](http://www.car60.com)

## 一、中冷系统总成图



代号	名称	备注
1	A 型蜗杆传动式软管环箍	
2	中冷出气管套件	
3	六角头法兰面螺栓	
4	A 型蜗杆传动式软管环箍	
5	中冷器总成	
6	六角头法兰面螺栓	
7	中冷进气管套件	

## 二、拆卸

- 1、拆中冷进、出气管套件之前要先固定螺栓。
- 2、拆开每个接头和固定部位，即可拆下中冷进、出气管套件及中冷器总成。

### 三、安装

请注意以下事项并按拆卸的相反顺序安装。

●用六角头法兰面螺栓把中冷器总成固定于车身钣金上，螺栓拧紧力矩为： $24 \pm 2 \text{ N} \cdot \text{m}$ ；中冷进、出管合件用螺栓固定于车身钣金上，中冷进气管合件一端连接中冷器进气端，另一端待发动机合装后，与增压器出气口连接，连接处用环箍固定，打紧力矩为 $4 \pm 0.5 \text{ N} \cdot \text{m}$ ；

中冷器出气管合件用螺栓固定于车身钣金上，一端连接中冷器出气端，连接处用环箍固定，另一端待发动机合装后与节气门体连接，连接处用环箍紧固，打紧力矩为 $4 \pm 0.5 \text{ N} \cdot \text{m}$ ；

**注意：**

- 连接时要牢固，以防气体泄漏。
- 检查各个零部件之间是否有干涉，然后拧紧到规定的扭矩。
- 安装固定中冷进、出管合件时，避免橡胶管向上/下及向左/右扭曲或过度拉伸。

www.car60.com